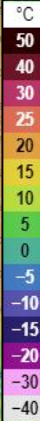
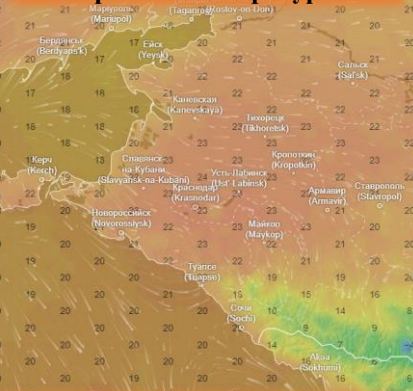


МЕТЕОРОЛОГИЧЕСКАЯ ОБСТАНОВКА НА ТЕРРИТОРИИ КРАСНОДАРСКОГО КРАЯ

Прогноз температуры

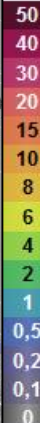
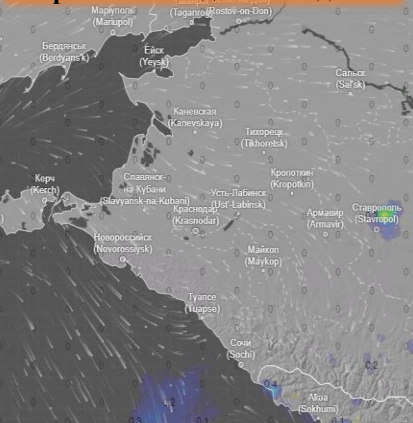


По Краснодарскому краю: переменная облачность. Ночью местами кратковременный дождь, гроза, до конца суток 03.10 в отдельных районах южной половины края КМЯ: сильный дождь, ливень в сочетании с грозой, градом, шквалистым усилением ветра 20 м/с, днём преимущественно без осадков. Ветер северной четверти 4-9 м/с, местами порывы 12-14 м/с. Температура воздуха ночью 7...12°, на Азовском побережье местами 10...15°, днём 20...25°; в горах ночью 2...7°, днём 11...16°.

На Черноморском побережье: переменная облачность, во второй половине дня и вечером местами кратковременный дождь, гроза. Ветер северо-восточный 6-11 м/с, местами порывы 12-14 м/с. Температура воздуха ночью 12...17°, днём 21...26°.

По г. Краснодару: переменная облачность. Без осадков. Ветер северной четверти ночью 4-9 м/с, днём 6-11 м/с. Температура воздуха ночью 10...12°, днём 22...24°.

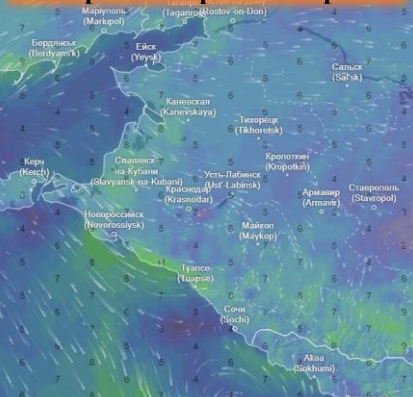
Прогноз выпадения осадков



Прогнозируемая метеобстановка

ВТ 3 окт	СР 4	ЧТ 5	ПТ 6	СБ 7	ВС 8	ПН 9	ВТ 10	СР 11	ЧТ 12
+24	+24	+24	+23	+18	+22	+19	+14	+12	+18
+15	+12	+10	+14	+11	+9	+12	+8	+4	+4
8	6	7	8	9	17	15	6	6	6
С	С	С	С	С	ЮЗ	С	З	В	З
0,1	0	0	0	5,9	4,7	0	14,5	0	0

Прогноз порывов ветра



Существует вероятность возникновения происшествий, связанных с:

- порывами линий связи и электропередачи, повалом деревьев;
- обрушением слабо закрепленных конструкций, повреждением кровли зданий;
- нарушением работы систем жизнеобеспечения населения;
- нарушением в работе всех видов транспорта;
- затруднением движения и образованием заторов на автодорогах федерального и регионального значения, увеличением ДТП.

Условные обозначения

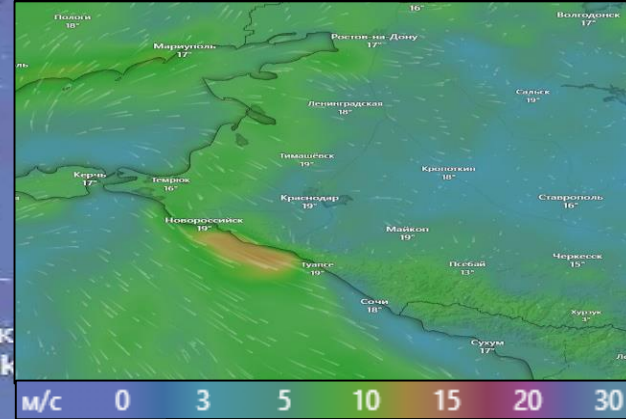
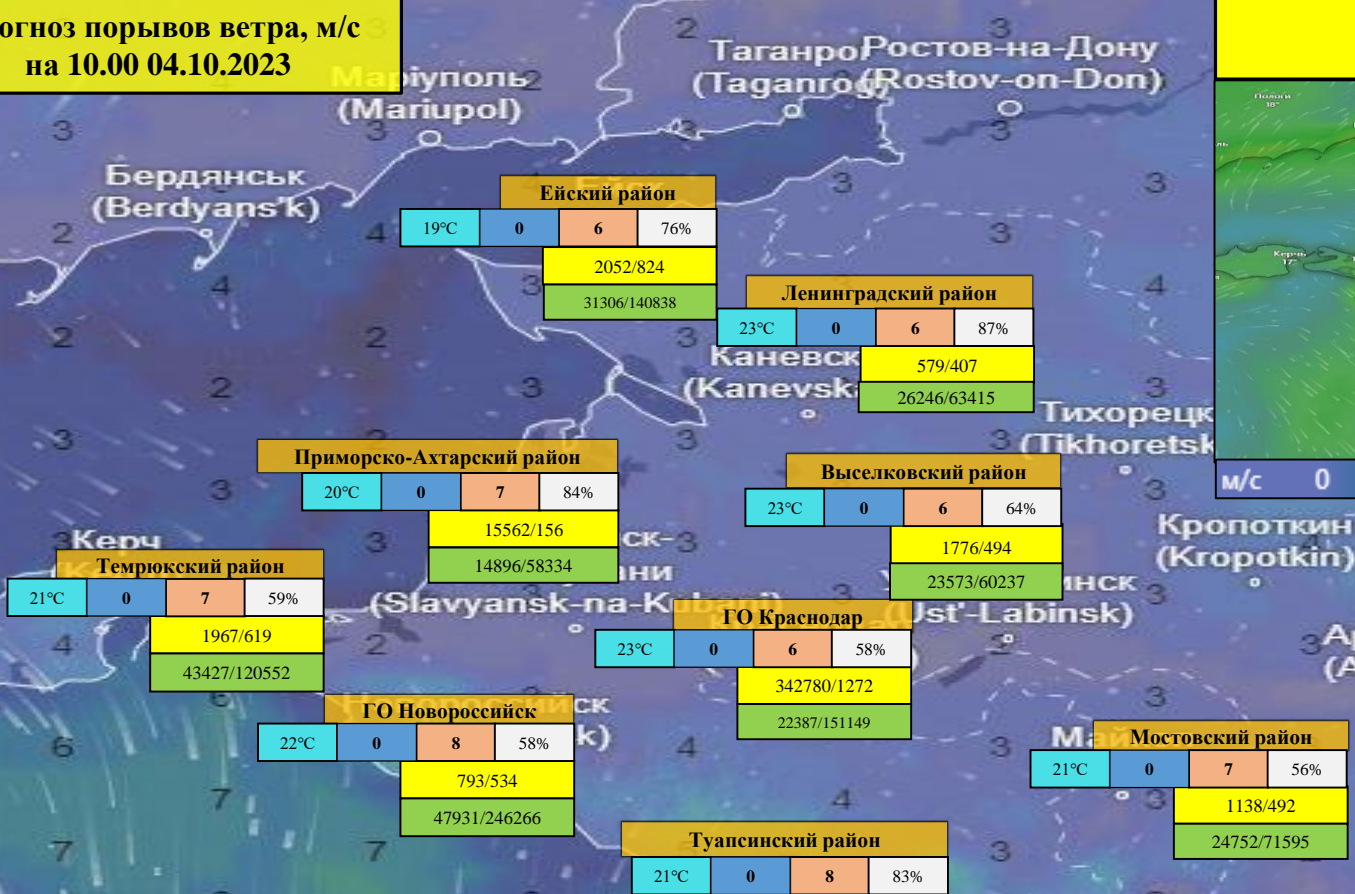
- Муниципальные образования, в которых прогнозируется усиление ветра до 6-12 м/с
- Муниципальные образования, в которых прогнозируется усиление ветра до 13-18 м/с
- Муниципальные образования, в которых прогнозируется усиление ветра до 19-30 м/с

ИНФОРМАЦИОННЫЕ МАТЕРИАЛЫ ПО ПОРЫВАМ ВЕТРА НА ТЕРРИТОРИИ КРАСНОДАРСКОГО КРАЯ

(с использованием информационных ресурсов Ventusky, Windy)

**Прогноз порывов ветра, м/с
на 10.00 04.10.2023**

**Прогноз порывов ветра, м/с
на 18.00 04.10.2023**



При наихудшем сценарии в зону отключения попадают:

44 муниципальных образований
1740 населенных пунктов
1 215 462 дома,
5 620 688 чел.;
6 153 СЗО;
1 165 автомобильных мостов.

МО г. Новоросси́йск

ВТ 3 окт	Ср 4	Чт 5	Пт 6	Сб 7	Вс 8	Пн 9	Вт 10	Ср 11	Чт 12
+22	+23	+23	+22	+19	+21	+21	+16	+14	+18
+16	+15	+13	+18	+13	+12	+17	+11	+8	+9
11	8	6	8	8	13	15	7	8	4
↓ С	↓ С	↗ ЮЗ	↓ СЗ	↓ С	↗ ЮЗ	↓ СЗ	↓ С	↖ СВ	↓ С
0	0	0	1,8	0,6	0	8,3	0	0	0

- Условные обозначения**
- 50% - износ электроэнергетических систем
 - 321/20 - протяженность ЛЭП/ТП (шт.)
 - 19/330 - кол-во домов /населения
 - 6°C - дневная температура воздуха
 - 6°C - ночная температура воздуха
 - 0 - количество осадков, мм
 - 17 - порывы ветра, м/с
 - скорость ветра в диапазоне 0–7 м/с
 - скорость ветра в диапазоне 8–12 м/с
 - скорость ветра в диапазоне 13–17 м/с
 - скорость ветра в диапазоне 18–25 м/с
 - скорость ветра свыше 25 м/с

ИНФОРМАЦИОННЫЕ МАТЕРИАЛЫ ПО МЕТЕООБСТАНОВКЕ
НА ТЕРРИТОРИИ КРАСНОДАРСКОГО КРАЯ
(использовались данные, представленные в информационном ресурсе погоды Windy)



ПРОВЕДЕНИЕ РАСЧЕТОВ ДЛЯ ОРГАНИЗАЦИИ НОРМАЛЬНЫХ УСЛОВИЙ ЖИЗНЕДЕЯТЕЛЬНОСТИ НАСЕЛЕНИЯ

(с использованием программно-расчетных комплексов)

В результате сильного ветра с порывами прогнозируется возникновение чрезвычайных ситуаций (происшествий), связанных с нарушением условий жизнедеятельности населения, повреждением (обрывом) ЛЭП и линий связи, нарушениями в системе ЖКХ.

РАСЧЕТ

потребности питьевой воды

Норма водообеспечения человека в сутки при малой физической активности (с энергозатратами до 5,0-105 Дж/ч (120 ккал/ч)) для различных видов водопотребления и режимов водообеспечения:

$$q = (NAn1 + nAn^2 + 5.5N\delta) * 1,6$$

Вывод: для организации трехразового подвоза воды (одна автоцистерна будет подвозить воду 3 раза в день по 4 000 л) необходимо привлечь 7 автоцистерн водоизмещением 4 000 л для обеспечения питьевой водой и 14 автоцистерн для обеспечения водой для приготовления пищи и умывания.

РЕКОМЕНДАЦИИ ПО ПРОВЕДЕНИЮ ПРЕВЕНТИВНЫХ МЕРОПРИЯТИЙ ПО СИЛЬНОМУ ВЕТРУ НА ТЕРРИТОРИИ КРАСНОДАРСКОГО КРАЯ

Комплекс превентивных мероприятий

1. Довести прогноз до глав городских и сельских поселений, руководителей туристических групп, руководителей санаторно-курортных комплексов, руководителей баз и зон отдыха, руководителей предприятий, организаций, аварийно-спасательных формирований;
2. Провести, при необходимости (в соответствии с прогнозной информацией), заседания комиссии по предупреждению и ликвидации чрезвычайных ситуаций и обеспечению пожарной безопасности по вопросам предупреждения возможных чрезвычайных ситуаций (происшествий), обусловленных неблагоприятным прогнозом, с введением режима повышенной готовности.
3. Поддерживать в постоянной готовности системы оповещения населения, при необходимости провести оповещение населения о возможном возникновении ЧС и происшествий;
4. Проверить готовность специальной техники, аварийно-спасательных и аварийно-восстановительных бригад муниципального звена территориальной подсистемы РСЧС в случае реагирования на возможные чрезвычайные ситуации (происшествия);
5. Поддерживать на необходимом уровне запасы материальных и финансовых ресурсов для ликвидации чрезвычайных ситуаций;
6. Усилить контроль за регистрацией групп туристов, направляющихся в горные районы, и обеспечить их достоверной информацией о метеоусловиях на маршрутах;
7. Организовать подготовительные работы по проведению эвакуации людей и материальных ценностей, при необходимости провести заблаговременную эвакуацию;
8. Другие мероприятия с учетом особенностей территории, прогнозной информации и складывающейся оперативной обстановки.